

Ministerio de Medio Ambiente y Agua  
Servicio Nacional de Meteorología e Hidrología  
Dirección de Hidrología  
SENAMHI - BOLIVIA



# RESUMEN BOLETÍN DE PRONÓSTICO HIDROLÓGICO



**senamhi**  
SERVICIO NACIONAL DE METEOROLOGÍA E HIDROLOGÍA

**DEL 15 al 26 NOVIEMBRE DE 2024**

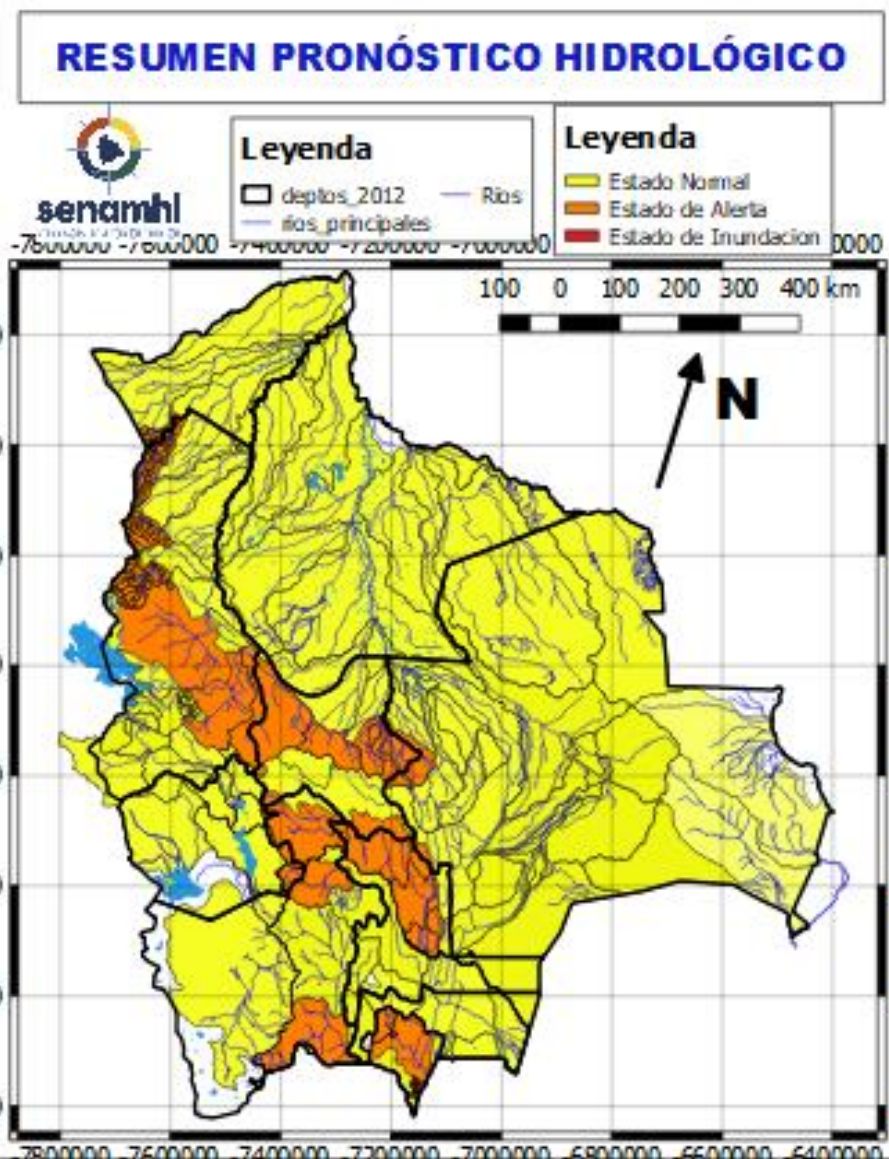


Unidad de Análisis y Pronósticos Hidrológicos

*Senamhi, Viernes 15 de noviembre de 2024*



Probables Ascensos : 17 al 20, 22 al 24, 24 al 26 /11/2024

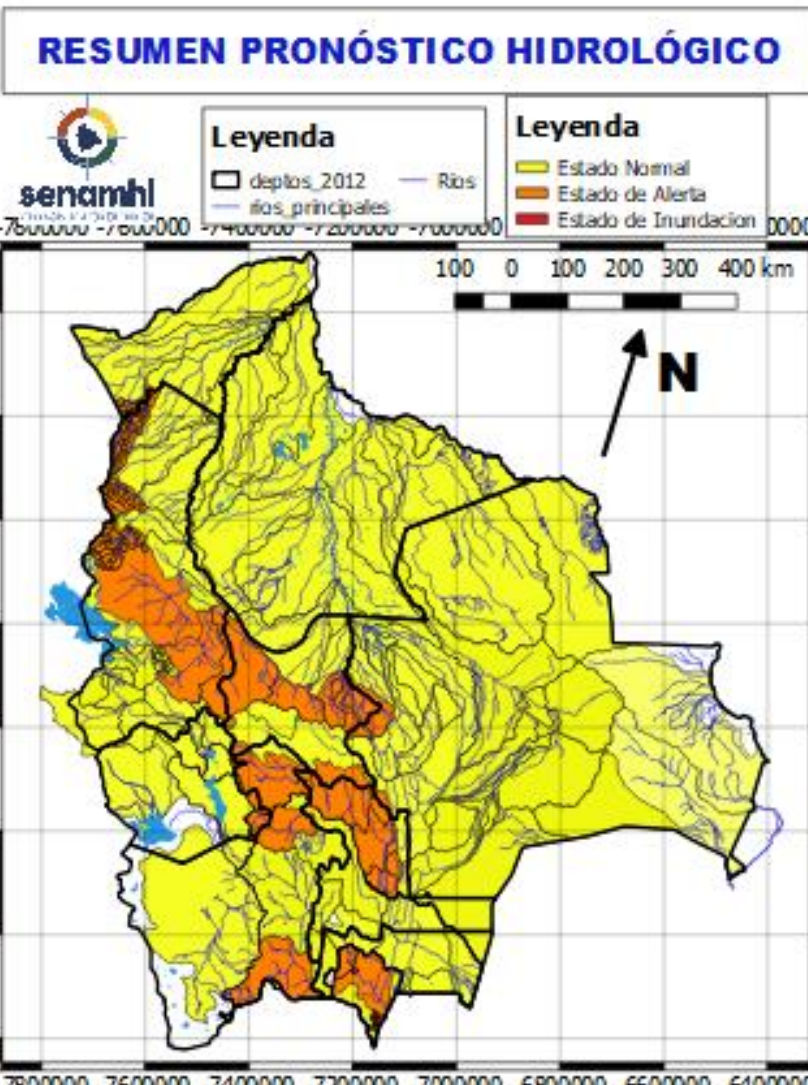


- Ascensos del 17 al 20, 22 al 24, 24 al 26 noviembre en: Santa Cruz, Cochabamba, La Paz, Pando, Beni, el desarrollo se encuentra en las que siguen.
- Ascensos del 17 al 20, 22 al 24, 24 al 26 noviembre en: Tarija, Chuquisaca, Potosí, Oruro y La Paz Altiplano el desarrollo se encuentra en las que siguen.

Crecidas de cuidado, con posibles alertas para las cuencas: Tupiza, Chayanta, Alto Pilcomayo, Grande (Chuquisaca), Parapetí (Chuquisaca), Ichilo, Chapare, Beni (La Paz). Del 16 al 20 noviembre (con tiempos diferentes para cada cuenca). Del 17 al 20 Noviembre

**NOTA:**

- **Cualquier cambio se dará a conocer en el tiempo más prudente posible.**
- La delimitación es a nivel de Sub-Cuencas



17 al 19 NOVIEMBRE

### TARIJA

RIO	MUNICIPIO
Guadalquivir (y afluentes secundarios)	San Mateo
	Monte Sur
	Tucumilla
	Lazaredo
	Cachimayu
Sola	Obrajes, Temporal y zonas cercanas
	San Andrés de Sola y poblados cercanos
Quebrada del Monte	Zona Vibora Negra y poblaciones cercanas

Ascensos cerca a los niveles de seguridad

17 al 20 NOVIEMBRE

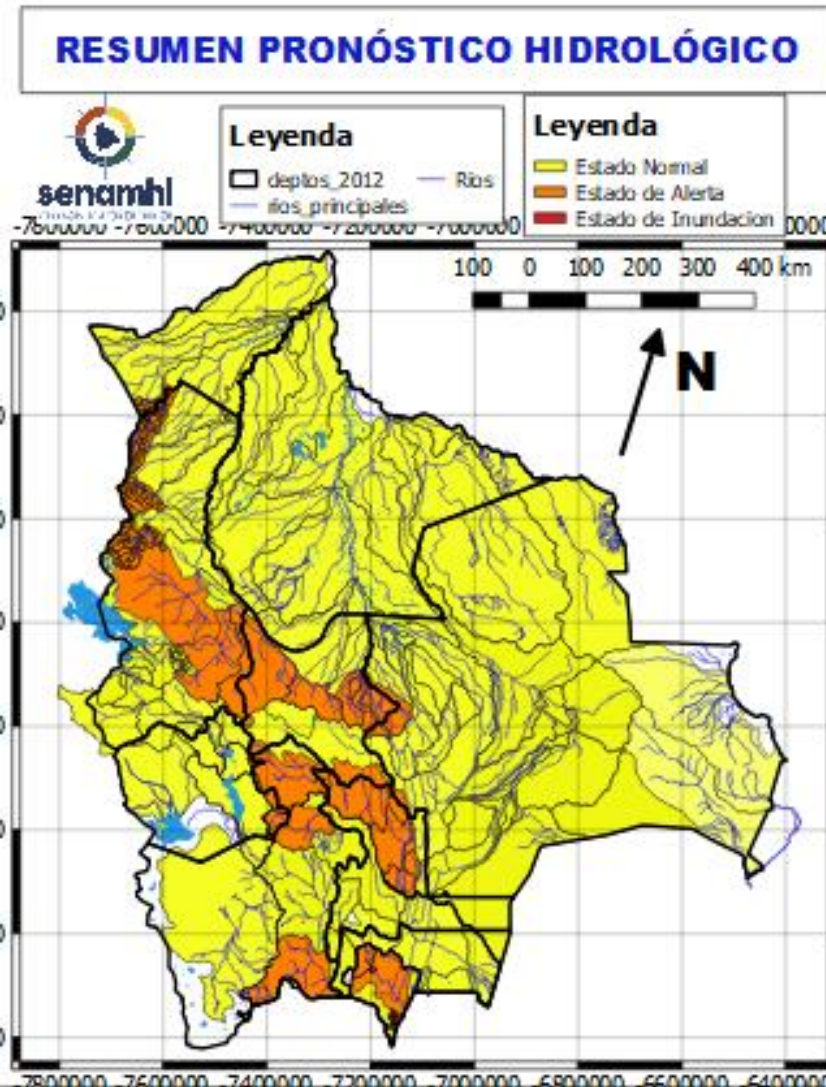
### TARIJA

RIO	MUNICIPIO
Bermejo y afluentes secundarios	Aguas Blancas
	Bermejo
	Paional
	Entre Ríos
	Salinas
	Loma Alta
	Cañitas
	Emborozu
	La Mamora
	Padcaya
Yacuiba y Comunidades cercanas	
Salinas	Poblados cercanos

Ascensos cerca a los niveles de seguridad



<b>17 al 20, 24 al 26 NOVIEMBRE</b>		Obs.
<b>TARIJA</b>		
RIO	MUNICIPIO	Ascensos
San Juan del Oro	El Molino	
	Yunchará	
	y Comunidades cercanas	
<b>17 al 20, 24 al 26 NOVIEMBRE</b>		
<b>TARIJA</b>		
RIO	MUNICIPIO	
Pilaya	San Josesito	
	y comunidades cercanas	
Pilcomayo	Puente Aruma	
	Villa Montes	
	Puesto Uno	
	Yacuiba	
	Ibibobo	
	La Esmeralda	
	La Victoria	
y Comunidades cercanas		

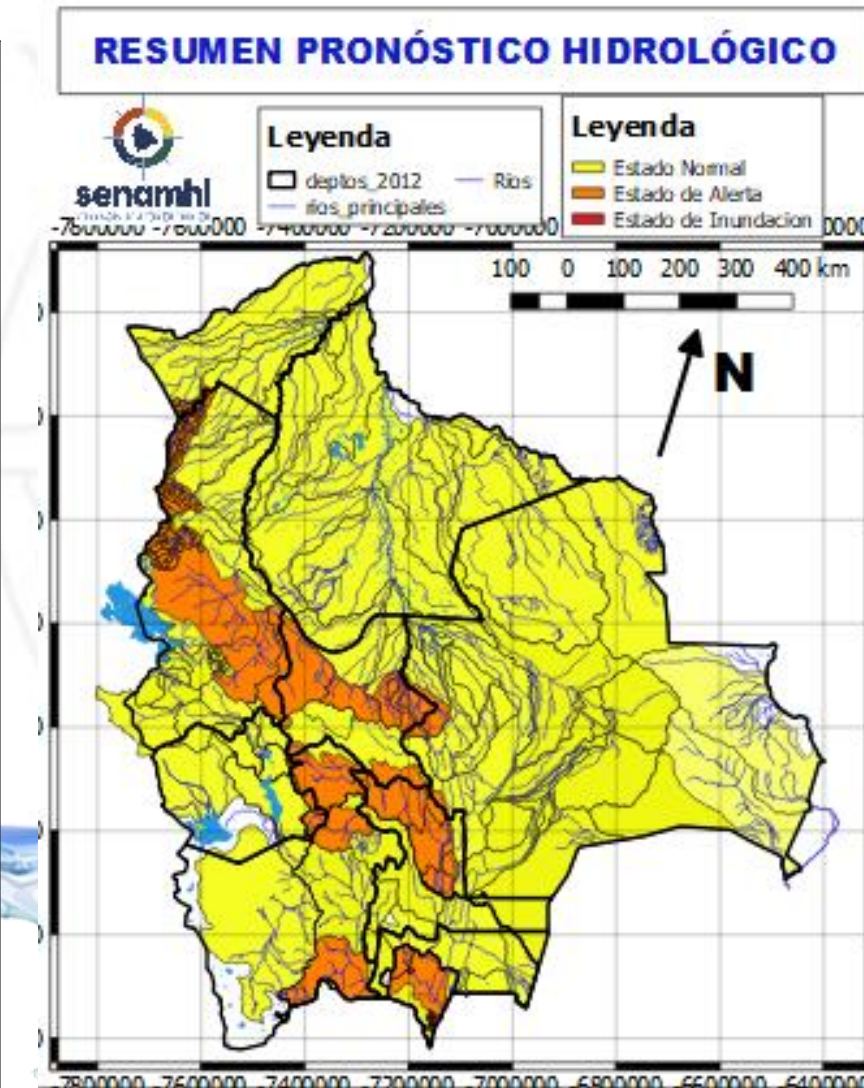


<b>24 al 26 NOVIEMBRE</b>		Ascensos
<b>TARIJA</b>		
RIO	MUNICIPIO	
Guadalquivir (y afluentes secundarios)	San Mateo	
	Monte Sur	
	Tucumilla	
	Lazaredo	
	Cachimayu	
Sola	Obrajes, Temporal y zonas cercanas	
	San andrés de Sola y poblados cercanos	
<b>24 al 26 NOVIEMBRE</b>		
<b>TARIJA</b>		
RIO	MUNICIPIO	
Bermejo y afluentes secundarios	Aguas Blancas	
	Bermejo	
	Paional	
	Entre Ríos	
	Salinas	
	Loma Alta	
	Cañitas	
	Emborozu	
	La Mamora	
	Padcaya	
	Yacuiba	
	y Comunidades cercanas	
Salinas	Poblados cercanos	



17 al 20, 24 al 26 NOVIEMBRE	
CHUQUISACA	
RIO	MUNICIPIO
Quirpirchaca	Sucre
	y poblados cercanos
Chico	Chuqui Chuqui
	Poblaciones cercanas
Ravelo	Ravelo
	y comunidades cercanas
Potolo	Potolo
	y comunidades cercanas
Cachimayu	Chaunaca
	y comunidades cercanas
17 al 20, 24 al 26 NOVIEMBRE	
Tomina	Tomina
	Comunidades cercanas
Azero	El Villar
	Comunidades cercanas
Pescado	Villa Serrano
	Comunidades cercanas
Zudañez	Zudañez
	y comunidades cercanas

Ascensos Repentinos de cuidado



13 al 15, 16 al 18, 22 al 24 y 24 al 26 NOVIEMBRE	
POTOSÍ	
RIO	MUNICIPIO
Río San Juan del Oro	Chuquiago
	Puente Asloca
	Quebradas aguas arriba y Comunidades cercanas
Limeta	Villa Concepción
	Collpa Uno y Comunidades cercanas
Vitichi	Vitichi
	y poblados cercanos
Caiza	Caiza
	y poblados cercanos
13 al 15, 16 al 18, 22 al 24 y 24 al 26 NOVIEMBRE	
POTOSÍ	
RIO	MUNICIPIO
Tumúsla	Tumúsla
	Ketacochi
	Toropalca
	Checochi y Comunidades cercanas
Cotagaita	Atocha
	Cotagaita
	Camargo
	San Lucas y comunidades cercanas
Atocha	Comunidades cercanas
13 al 15, 16 al 18, 22 al 24 y 24 al 26 NOVIEMBRE	
POTOSÍ	
RIO	MUNICIPIO
Tupiza	San Vicente
	Oploca
	Tupiza y distritos cercanos
Quebrada San Antonio	Distritos cercanos
Quebrada Remedios	Distritos cercanos

Ascensos

Ascensos

Ascensos repentinos de cuidado

# RESUMEN DEL BOLETÍN DE PRONÓSTICO HIDROLÓGICO

## Probables Ascensos : 16 al 18, 22 al 24 y 24 al 26/11/2024

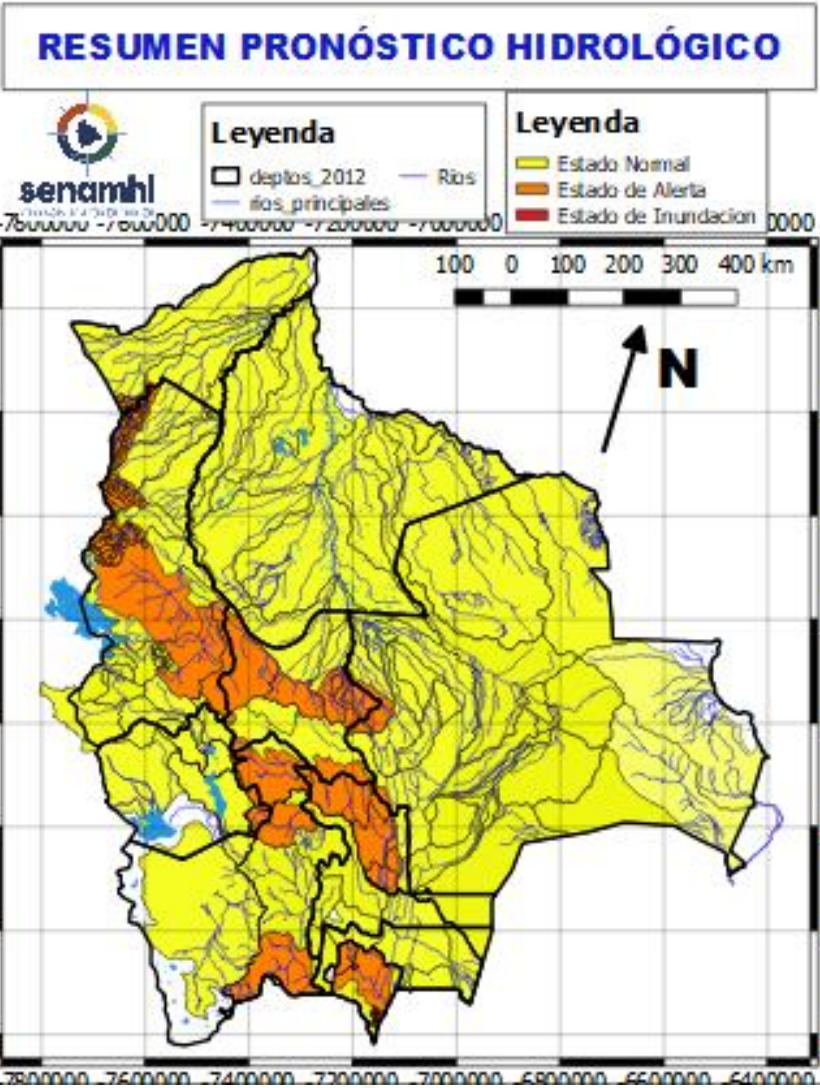


**13 al 15, 16 al 18, 22 al 24 y 24 al 26  
 NOVIEMBRE**

### POTOSÍ

RIO	MUNICIPIO
Chayanta	Yusfaya
	Chayanta
	y Comunidades cercanas
San Pedro	Paucachi
	San Pedro
	y Comunidades cercanas
Pacoma	Pocoata
	y Comunidades cercanas

Ascensos repentinos de cuidado



**13 al 15, 16 al 18, 22 al 24 y 24 al 26  
 NOVIEMBRE**

### POTOSÍ

RIO	MUNICIPIO
Potolo	Potolo
	y Comunidades cercanas
Ravelo	Ravelo
	y poblaciones aguas arriba
Alto Pilcomayo	Tingupaya
	Tarapaya
	Yocalla
	y Comunidades cercanas

Ascensos repentinos de cuidado

**16 al 18 NOVIEMBRE**

### POTOSÍ

RIO	MUNICIPIO
Tupiza	San Vicente
	Oploca
	Tupiza
	y distritos cercanos
Quebrada San Antonio	Distritos cercanos
Quebrada Remedios	Distritos cercanos

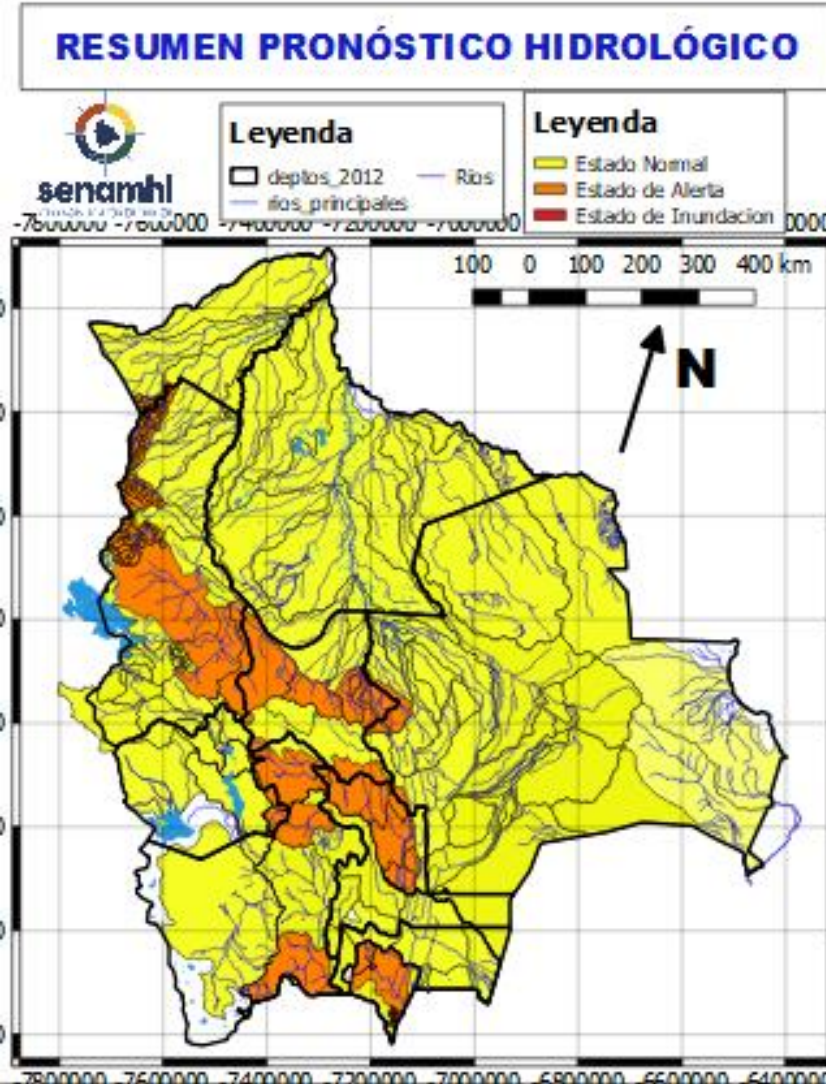
Ascensos repentinos de cuidado

# RESUMEN DEL BOLETÍN DE PRONÓSTICO HIDROLÓGICO

Probables Ascensos : 13 al 15, 16 al 18, 22 al 24 y 24 al 26/11/2024



13 al 15, 16 al 18, 22 al 24 y 24 al 26 NOVIEMBRE		Ascensos
POTOSÍ		
RIO	MUNICIPIO	
Río San Juan del Oro	Chuquiago	
	Puente Asloca	
	Quebradas aguas arriba y Comunidades cercanas	
Limeta	Villa Concepción	
	Collpa Uno y Comunidades cercanas	
Vitichi	Vitichi	
	y poblados cercanos	
Caiza	Caiza	
	y poblados cercanos	
13 al 15, 16 al 18, 22 al 24 y 24 al 26 NOVIEMBRE		Ascensos
POTOSÍ		
RIO	MUNICIPIO	
Tumúsla	Tumúsla	
	Ketacochi	
	Toropalca	
	Checochi	
Comunidades cercanas		
Cotagaita	Atocha	
	Cotagaita	
	y comunidades cercanas	
Atocha	Comunidades cercanas	



13 al 15, 16 al 18, 22 al 24 y 24 al 26 NOVIEMBRE		Ascensos
POTOSÍ		
RIO	MUNICIPIO	
Tupiza	San Vicente	
	Oploca	
	Tupiza	
	y distritos cercanos	
Quebrada San Antonio	Distritos cercanos	
Quebrada Remedios	Distritos cercanos	

# RESUMEN DEL BOLETÍN DE PRONÓSTICO HIDROLÓGICO

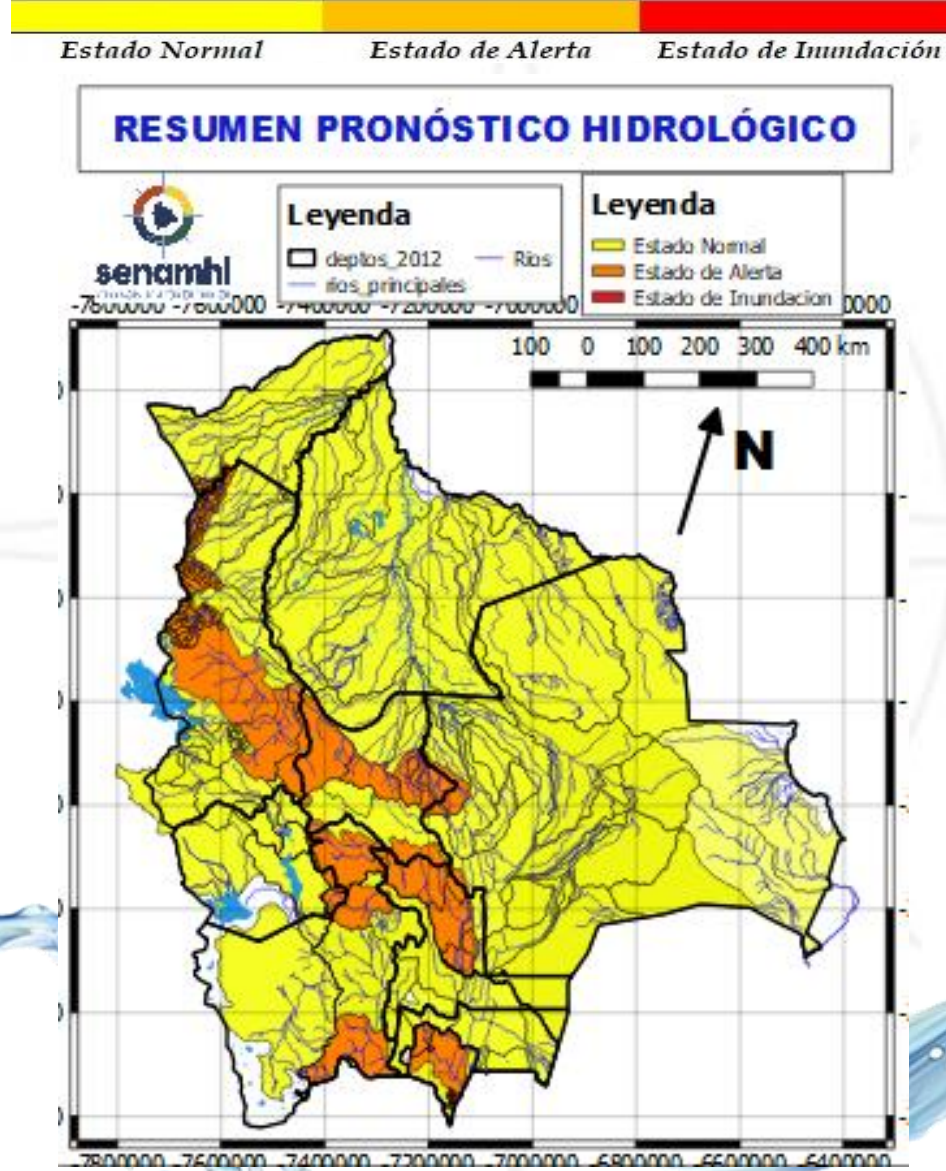
## Probables Ascensos : 17 al 19, 20 al 22, 24 al 26 /11/2024

17 al 19, 20 al 22, 24 al 26 NOVIEMBRE	
SANTA CRUZ	
RIO	MUNICIPIO
Pirai	Santa Rosa del Sara
	Santa Cruz de la Sierra
	Samaipata
	La Guardia
	El Torno
	Porongo
	Warnes
	Montero
	San Pedro
	Cuatro Ojos
	Angostura
	San Juan del Pirai Y Comunidades cercanas
Mizque	Comarapa
	Saipina
	Y Comunidades cercanas
17 al 19, 20 al 22, 24 al 26 NOVIEMBRE	
RIO	MUNICIPIO
San Pablo	Nueva Ascención
	San Pablo
	Y Comunidades cercanas
17 al 19, 20 al 22, 24 al 26 NOVIEMBRE	
SANTA CRUZ	
RIO	MUNICIPIO
Grande	Abapó
	Juntas
	Cabezas
17 al 19, 20 al 22, 24 al 26 NOVIEMBRE	
Grande	Pailón
	Cuatro Cañadas
	Okinawa
	San Julian
	Y poblaciones cercanas

Ascensos

Ascensos

Ascensos



17 al 19, 20 al 22, 24 al 26 NOVIEMBRE		Obs.
SANTA CRUZ		
RIO	MUNICIPIO	
Ichilo	San Juan Campo Victoria	Ascensos
	Yuracare Mojeño	
	San Germán	
	Avaróa Molle	
	Villa Rosario	
	Barranca General Román Y Comunidades cercanas	
Yapacaní	Los Pozos	
	Carumá	
	Yuras	
	Marabol	
	Mairana	
	Quirusillas	
	Trigal	
	Yapacani-Disperso	
	Pampa Grande	
	Yapacani	
San Juan de Yapacaní		
Yapacaní disperso		
Y Comunidades cercanas		
Surutu	Buena Vista	
	San Carlos	
	Y Comunidades cercanas	

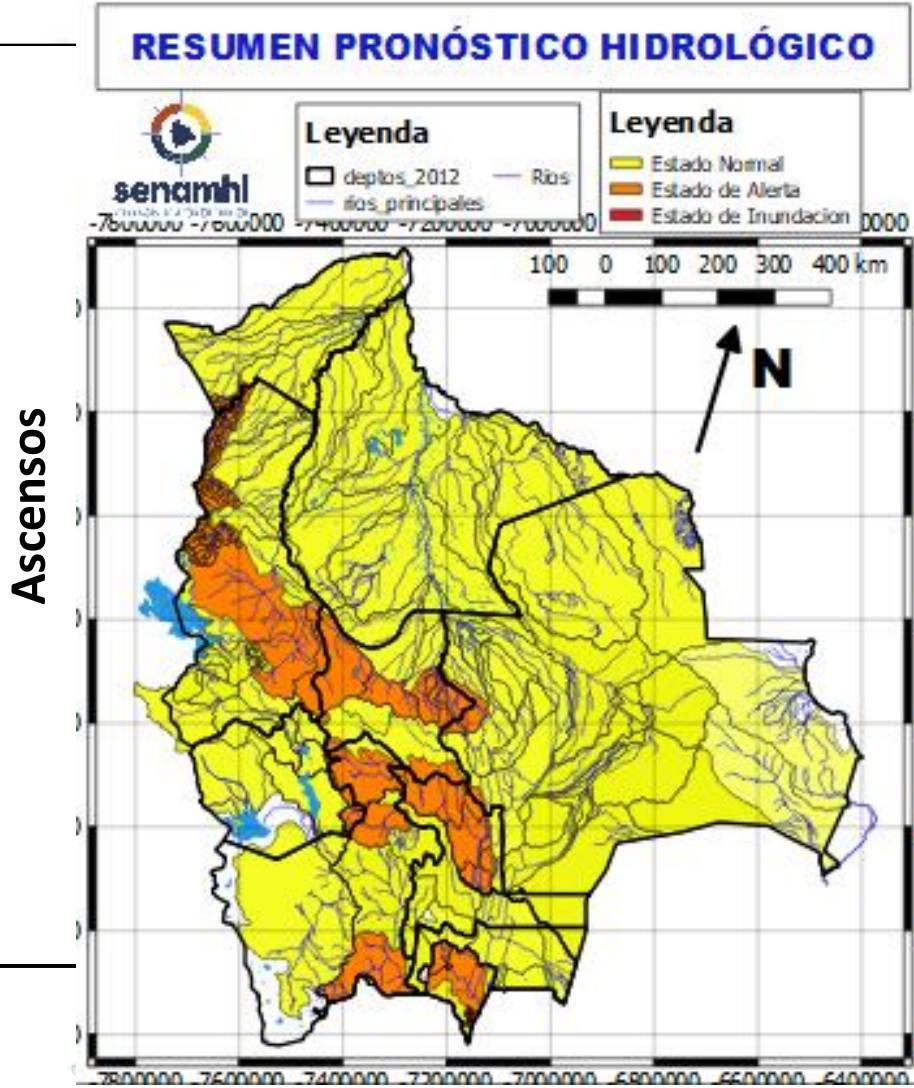


# RESUMEN DEL BOLETÍN DE PRONÓSTICO HIDROLÓGICO

## Probables Ascensos : 17 al 19, 20 al 22, 24 al 26 /11/2024



SANTA CRUZ	
17 al 19, 20 al 22, 24 al 26 NOVIEMBRE	
RIO	MUNICIPIO
Itenez	Poblaciones cercanas
San Julián	San Ramón
	El Puente
	Ascención de Guarayos Y Comunidades cercanas
San Martín	San Martín
	Embalse Sapocó
	Y Comunidades cercanas
Sapocó	Ascencion de Guarayos Y Comunidades cercanas
	San Ignacio de Velásco
Paraguá	Embalse Guapomó
	Y Comunidades cercanas



Ascensos

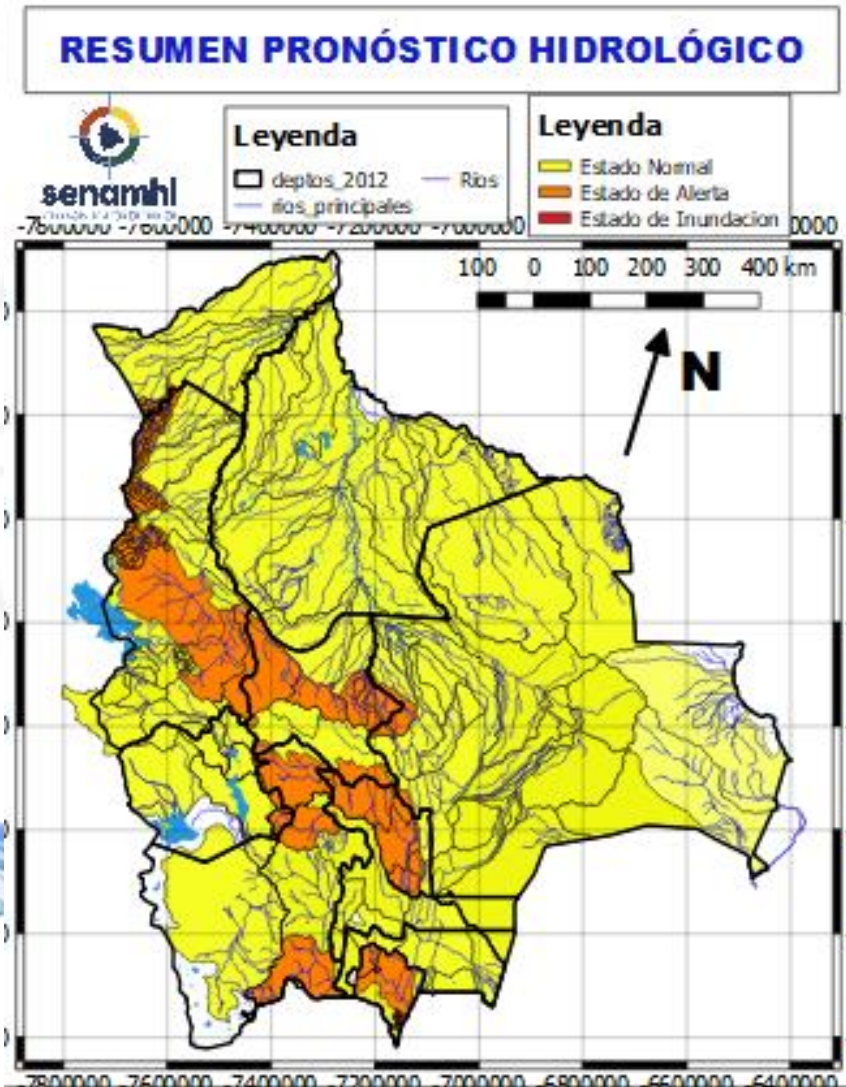
17 al 19, 20 al 22, 24 al 26 NOVIEMBRE		Ascensos
SANTA CRUZ		
Parapeti	Camiri	
	Cuevo	
	cuenca baja	
	Y Comunidades cercanas	
SANTA CRUZ		Ascensos
17 al 19, 20 al 22, 24 al 26 NOVIEMBRE		
RIO	MUNICIPIO	
Curichi Grande	Candelaria	
	San Fernando	
	San Matias Y Comunidades cercanas	
Cáceres	Puerto Suarez	
	Puerto Quijarro	
	Corumba Y Comunidades cercanas	
Tucabaca	Roboré	
	El Carmen Rivero Torrez	
	Y Comunidades cercanas	

# RESUMEN DEL BOLETÍN DE PRONÓSTICO HIDROLÓGICO

## Probables Ascensos : 17 al 20, 22 al 25 /11/2024

17 al 20, 22 al 25 NOVIEMBRE		Obs.
BENI		
RIO	MUNICIPIO	Ascensos
Sécore	Comunidades cercanas	
Isiboro	Gundonovia	
	Y Comunidades cercanas	
Hondo	Carretera Yucumo-Rurrenabaque	
	Y Comunidades cercanas	
Maniqui	San Borja	
	Cosincho	
	Y Comunidades cercanas	
17 al 20, 22 al 25 NOVIEMBRE		
Rápulo	Cosincho	
	La Embocada, La Cruz	
	Comunidades cercanas	
Yacuma	Santa Ana de Yacuma	
	Santa Rosa de Yacuma	
	Y Comunidades cercanas	
Tijamuchi	San Lorenzo de Moxos	
	Y Comunidades cercanas	
Apere	El Perú	
	San Borjita	
	Y Comunidades cercanas	
Beni	Peña Amarilla	
	Riberalta	
	Cachuela Esperanza	
	Y Comunidades cercanas	
Mamoré	Loreto	
	Camiaco	
	Puerto Varador	
	Puerto Gerdal	
	Trinidad	
Ibaré	San Javier	
	Puerto Almacén	
	Y Comunidades cercanas	
San Pablo	San Pablo	
	Y Comunidades cercanas	

Estado Normal      Estado de Alerta      Estado de Inundación

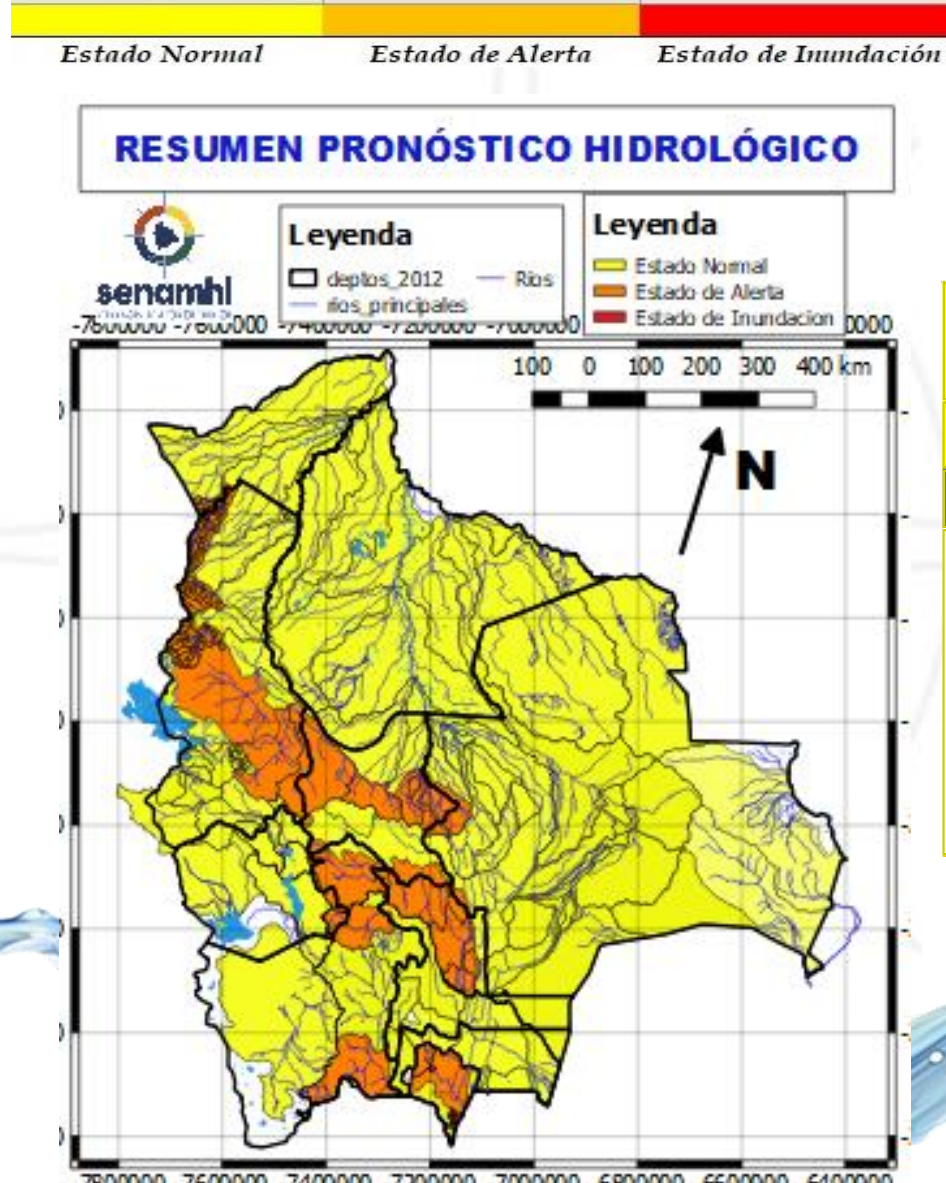


17 al 20, 22 al 25 NOVIEMBRE		Ascensos
BENI		
RIO	MUNICIPIO	
Machupo	San Ramón	
	San Joaquín	
	Y Comunidades cercanas	
Blanco	Bella Vista	
	Y Comunidades cercanas	
Iténez	San Juan de Puerto Ustaréz	
	Y Comunidades cercanas	
San Pablo	San Pablo	
	Y Comunidades cercanas	
17 al 20, 22 al 25 NOVIEMBRE		Ascensos Progresivos
BENI		
RIO	MUNICIPIO	
Beni	Rurrenabaque	
	San Buenaventura	
16 al 20, 22 al 25 NOVIEMBRE		
Beni	Peña Amarilla	
	Riberalta	
	Cachuela Esperanza	
	Y Comunidades cercanas	

# RESUMEN DEL BOLETÍN DE PRONÓSTICO HIDROLÓGICO

## Probables Ascensos: 17 al 20, 20 al 22, 24 al 26/11/2024

17 al 20 NOVIEMBRE		
COCHABAMBA		
RIO	MUNICIPIO	Obs.
Rocha y afluentes secundarios	Sacaba	Ascensos
	Colcapirua	
	Tiquipaya	
	Vinto	
	Quillacollo	
Y poblados cercanos		
17 al 19, 22 al 23, 24 al 25 NOVIEMBRE		
COCHABAMBA		
RIO	MUNICIPIO	Obs.
Caine	Sacabamba	Ascensos
	Vila Vila	
	San Vicente	
Y poblaciones cercanas		
Tapacari	Capinota	
Y Comunidades cercanas		
Arque	Arque	
	Bolivar	
	Capinota	
Chaky Mayu	Arbieto	
	Y Comunidades cercanas	
17 al 19, 22 al 23, 24 al 25 NOVIEMBRE		
COCHABAMBA		
RIO	MUNICIPIO	Obs.
Rocha y afluentes secundarios	Sacaba	Ascensos
	Colcapirua	
	Tiquipaya	
	Vinto	
	Quillacollo	
Y poblados cercanos		

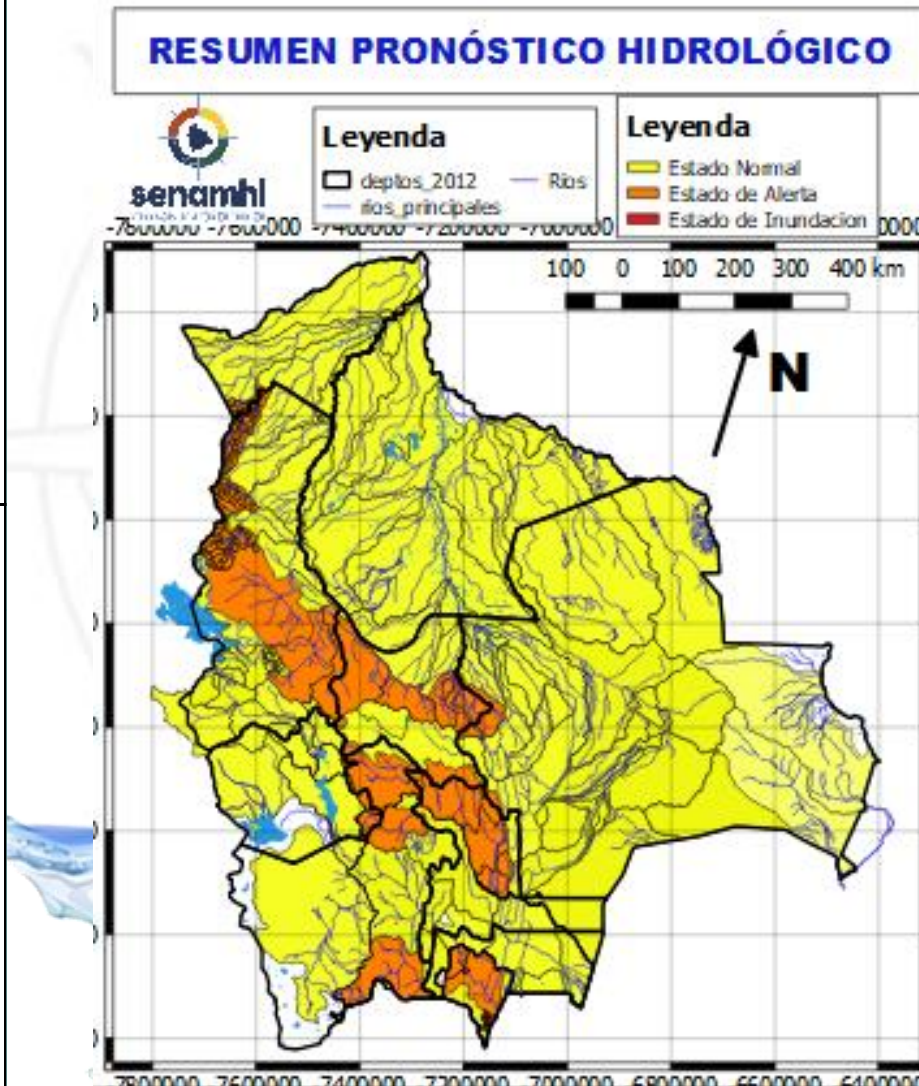


17 al 19, 20 al 22, 24 al 26 NOVIEMBRE		
COCHABAMBA		
RIO	MUNICIPIO	Obs.
Mizque y afluentes secundarios	Mizaue	Ascensos
	Pojo	
	Totora	
	Comarapa	
	Pocona	
	Vila Vila	
	Aiquile	
	Cuenca Baja	
Y Comunidades cercanas		

Probables Ascensos: **17 al 20**, **20 al 22**, **24 al 26/11/2024**



17 al 19, 20 al 22, 24 al 26 NOVIEMBRE		Ascensos repentinos de cuidado
COCHABAMBA		
RIO	MUNICIPIO	
Chapare	Villa Tunari	
	Chocolatal, Cristal Mayu	
	Paractí	
	Colomi	
	Corani, Ichicollo	
	Puerto San Pedro	
	Shinahota	
	Y Comunidades cercanas	
17 al 19, 20 al 22, 24 al 26 NOVIEMBRE		Ascensos
COCHABAMBA		
RIO	MUNICIPIO	
Venticuatro	Nueva Alianza	
	Villa Jordán	
	Y Comunidades cercanas	
Chipiriri	Puerto san Francisco	
	Y Comunidades cercanas	
Eterazama	San Miguel de Isiboro	
	Y Comunidades cercanas	
Ichóa	Ichóa	
	San Ramoncito	
	Y Comunidades cercanas	
Isiboro	San Ignacio	
	Gundonovia	
	San Miguelito de Isiboro	
	Puerto san Francisco	
	Y Comunidades cercanas	



20 al 22, 24 al 26 NOVIEMBRE		
COCHABAMBA		
RIO	MUNICIPIO	Obs.
Chimoré	Chimoré	Ascensos
	Ayopaya	
	Puerto Aurora	
Ivirgarzama	Ivirgarzama	
	Y Comunidades cercanas	
Magareño	Ivirgarzama	
Sajta	Comunidades cercanas	
Ichilo	Puerto Villarroel	
	Puerto Grethel	
	Entre Rios, Bulu Bulu	
	Y Comunidades cercanas	

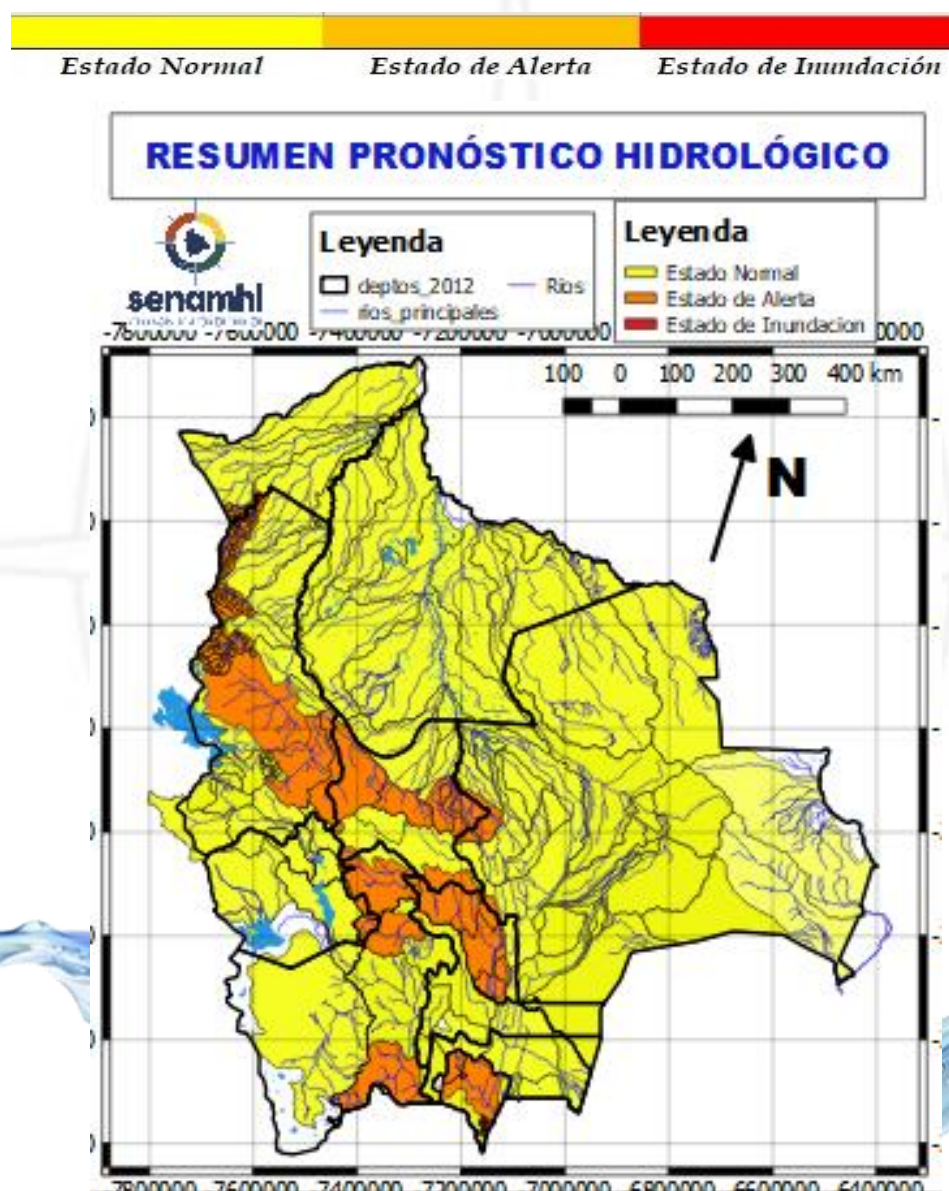
17 al 20 NOVIEMBRE		
COCHABAMBA		
RIO	MUNICIPIO	Obs.
Chimoré	Chimoré	Ascensos repentinos de cuidado
	Ayopaya	
	Puerto Aurora	
Ivirgarzama	Ivirgarzama	
	Y Comunidades cercanas	
Magareño	Ivirgarzama	
Sajta	Comunidades cercanas	
Ichilo	Puerto Villarroel	
	Puerto Grethel	
	Entre Rios, Bulu Bulu	
	Y Comunidades cercanas	

Probables Ascensos : 17 al 20, 22 al 25, 26 al 28/11/2024

17 al 20, 22 al 25, 26 al 28 NOVIEMBRE	
LA PAZ	
RIO	MUNICIPIO
Cotacages	Sequerancho
	Independencia
	Cimarrón
	y comunidades cercanas
Boopi (y afluentes secundarios)	Palca
	La Asunta
	Chulumani
	Tamampaya
Zongo	Cahua
	Zongo
Unduavi	y comunidades cercanas
Taquesi	y comunidades cercanas
Tamampaya	y comunidades cercanas
	Santiago Tocaróni
Solacama	Chulumani
	y comunidades cercanas
	Yara
Coroico (y afluentes secundarios)	Coroico
	Caranavi
	Santa Rita de Buenos Aires
	y comunidades cercanas
17 al 18, 19 al 20 NOVIEMBRE	
Luribay	Luribay
	y comunidades cercanas
Miguillas	y comunidades cercanas
Unduavi	y comunidades cercanas
Ichato	Inquisivi
	y comunidades cercanas
Solacama	Santiago Tocaróni
	Chulumani
	y comunidades cercanas

Ascensos de cuidado

Ascensos

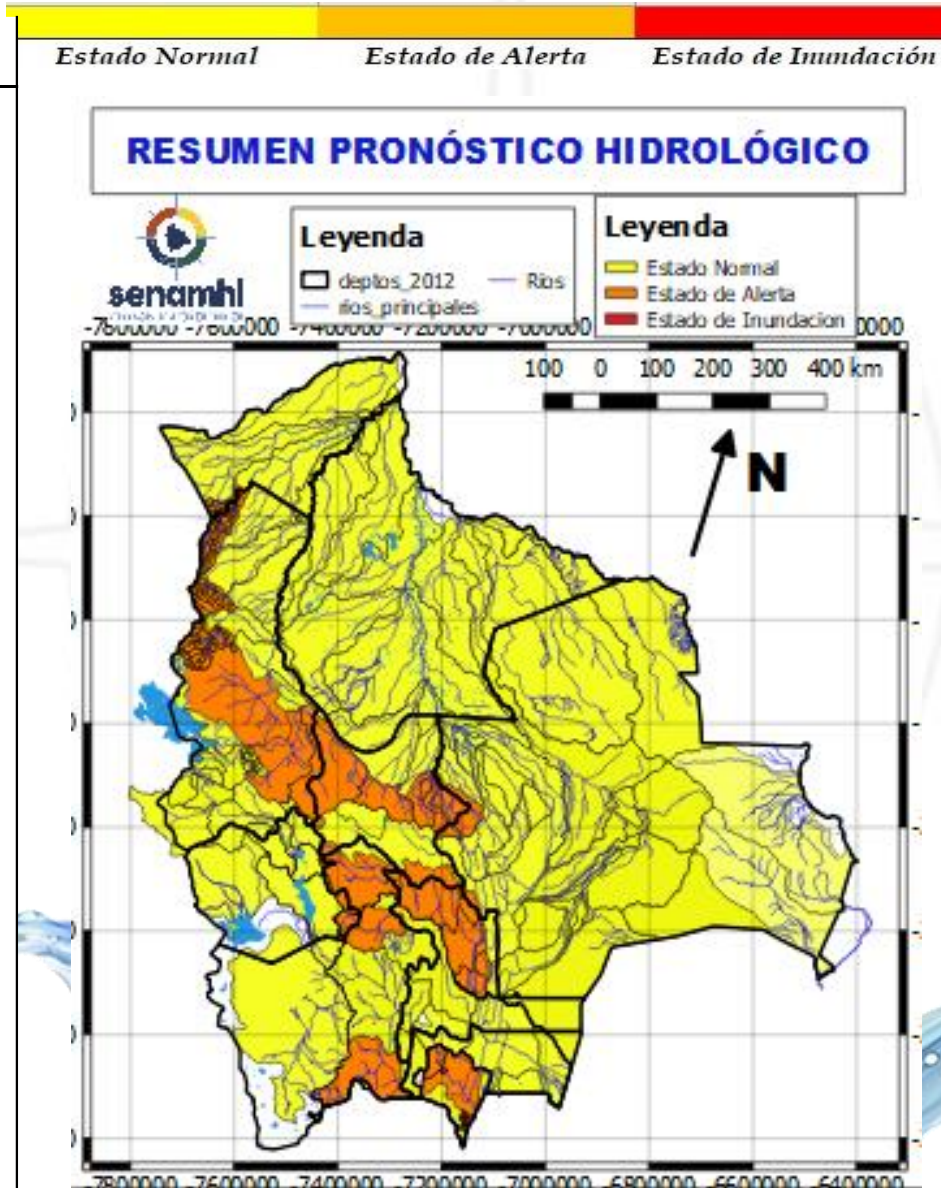


17 al 20, 22 al 25, 26 al 28 NOVIEMBRE	
LA PAZ	
RIO	MUNICIPIO
Piquendo	Alto Beni
	y poblaciones cercanas
Quiquibey	Quiquibey
	y poblaciones cercanas
Hondo	Carretera Ixiamas-San
	Buenaventura
Alto beni y afluentes secundarios	Covendo
	Palos Blancos
	Sapecho
	Pacollo
	Cedro Mayo
	y comunidades cercanas
Mapiri (y afluentes secundarios)	Apolo
	Camata
	Aten
	Sorata
	Chuma
	Comabaya
	Quiabaya
	Guanay
	Angosto Quercano
	Santa Rosa de Mapiri
Mapiri	
y poblaciones cercanas	
Tipuani (y afluentes secundarios)	Tipuani
	Cangallí
	Chima
	Bartolo
	y comunidades cercanas
Kaka	Mayaya
	Teoponte
	El Triunfo
y comunidades cercanas	
Tuichi	Pelechuco
	Comunidades cercanas
	Zona Alta

Ascensos de cuidado

17 al 18, 19 al 20 NOVIEMBRE	
LA PAZ	
RIO	MUNICIPIO
Irpavi	Irpavi
	Arunta
	y comunidades cercanas
Achumani	Achumani y zonas aledañas
Chokeyapu	Plan Autopista y zonas Cuenca baja
Orkhojahuira	Cuenca Alta y Baja
Huayña Jahuira	Poblaciones cercanas
Huayña Jahuira	Poblaciones cercanas
La Paz	La Paz Ciudad- Zona Sur
La Paz	Jupapina
	Ananta
	Umamanta
	Mecapaca
	Palca
	Palomar
	Huaricana
	Zona Zona
	Lurata
	Wichupampa
	Cairoma
y poblaciones cercanas	
Achocalla	Achocalla
Afluentes secundarios	Palomar
	Escuela San Miguel de El Palomar
	y poblaciones cercanas

Ascensos



17 al 20, 22 al 25, 26 al 28 NOVIEMBRE	
LA PAZ	
RIO	MUNICIPIO
Beni	San Buenaventura
	y poblaciones cercanas aguas arriba y abajo

Ascensos

13 al 15, 16 al 20, 22 al 25 NOVIEMBRE	
LA PAZ	
RIO	MUNICIPIO
Toromonas	Comunidades cercanas
Madre de Dios	Chivé
	Comunidades cercanas
Manuripi	Poblaciones cercanas
Enatahua	Poblaciones cercanas

Ascensos progresivos

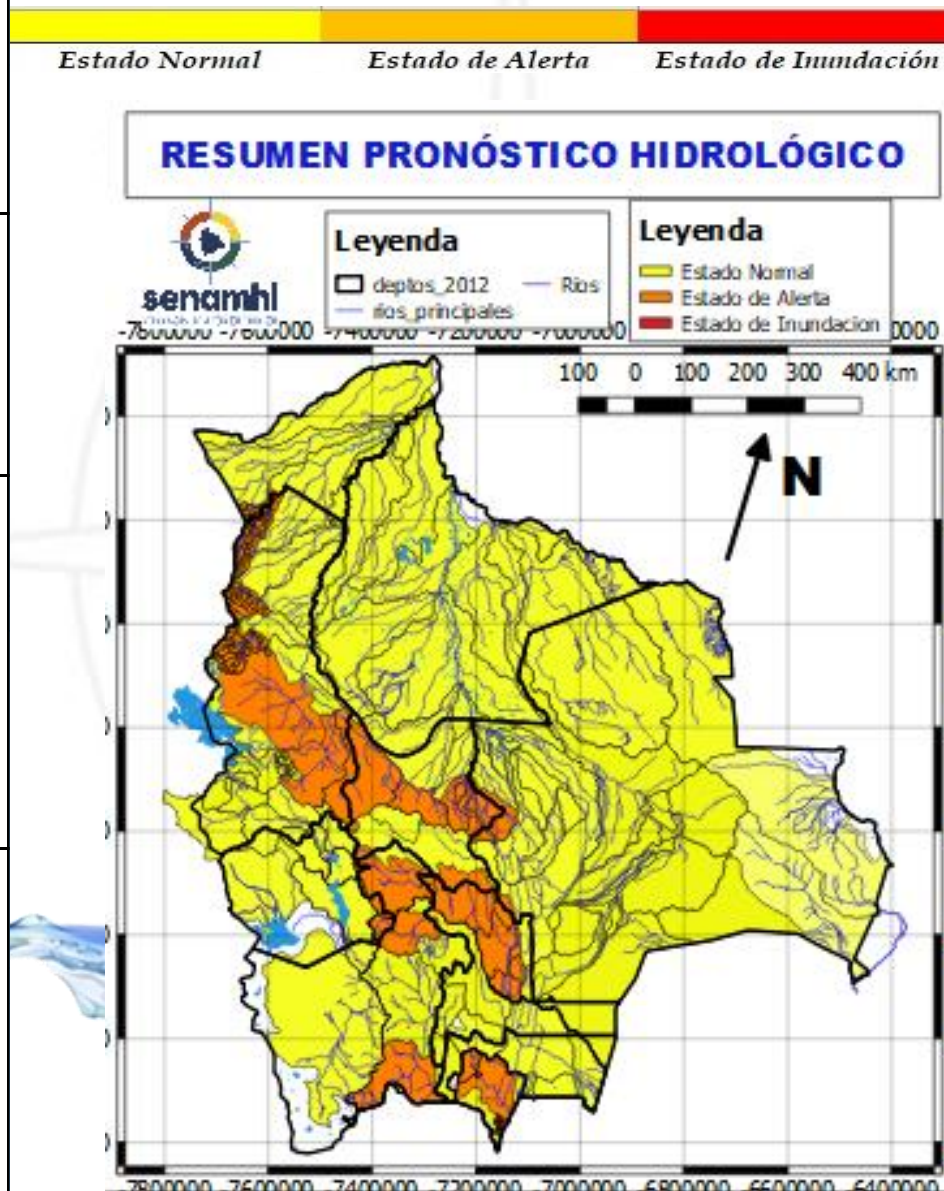
13 al 15, 16 al 20, 22 al 25 NOVIEMBRE	
LA PAZ	
RIO	MUNICIPIO
Tuichi	Pelechuco
	Parque Madidi
	Comunidades cercanas
	Zona Alta
Tequeje	Ixiamas
Hondo ó Erasama	Apolo
	y comunidades cercanas
Cuñada	Carretera Ixiamas-San
	y poblaciones cercanas

Ascensos progresivos

# RESUMEN DEL BOLETÍN DE PRONÓSTICO HIDROLÓGICO

## Probables Ascensos : 17 al 20, 20 AL 23, 23 AL 25/11/2024

<b>17 al 19 NOVIEMBRE</b>		<b>Ascensos</b>
<b>LA PAZ</b>		
<b>RIO</b>	<b>MUNICIPIO</b>	
Suches	Escoma	
	Ulla Ulla	
	y comunidades cercanas	
<b>14 al 16, , 23 al 25 NOVIEMBRE</b>		<b>Ascensos</b>
<b>LA PAZ</b>		
<b>RIO</b>	<b>MUNICIPIO</b>	
Suches	Escoma	
	Ulla Ulla	
	y comunidades cercanas	
<b>14 al 16, 17 al 19, 23 al 25 NOVIEMBRE</b>		<b>Ascensos</b>
<b>LA PAZ</b>		
<b>RIO</b>	<b>MUNICIPIO</b>	
Keka Jahuirá	Achacachi	
	Sorata	
	y comunidades cercanas	
Catari	Viacha, Pucarani, Caquiaviri, Calacoto, Patacamaya, Sica Sica, Quime y comunidades	
<b>14 al 16, 17 al 19, 23 al 25 NOVIEMBRE</b>		<b>Ascensos</b>
<b>LA PAZ</b>		
<b>RIO</b>	<b>MUNICIPIO</b>	
Desaguadero	San Andres de Machaca y comunidades cercanas	
	Jacha Jahuirá	
Khala Jahuirá	poblados cercanos	
Mauri	poblados cercanos	
Kheto	Sica sica, y poblaciones cercanas	



<b>14 al 16, 17 al 19, 23 al 25 NOVIEMBRE</b>		<b>Ascensos leves</b>
<b>ORURO</b>		
<b>RIO</b>	<b>MUNICIPIO</b>	
Aroma	Toledo y comunidades cercanas	
Juchus Jahuirá	Puente Aroma y comunidades cercanas	
Desaguadero	Santiago de Callapa	
	Puente Carasila y comunidades cercanas	
<b>14 al 16, 17 al 19, 23 al 25 NOVIEMBRE</b>		<b>Ascensos leves</b>
<b>ORURO</b>		
<b>RIO</b>	<b>MUNICIPIO</b>	
Lauca	Turco	
	Escara	
	Carangas	
	Centro Berlín y comunidades cercanas	

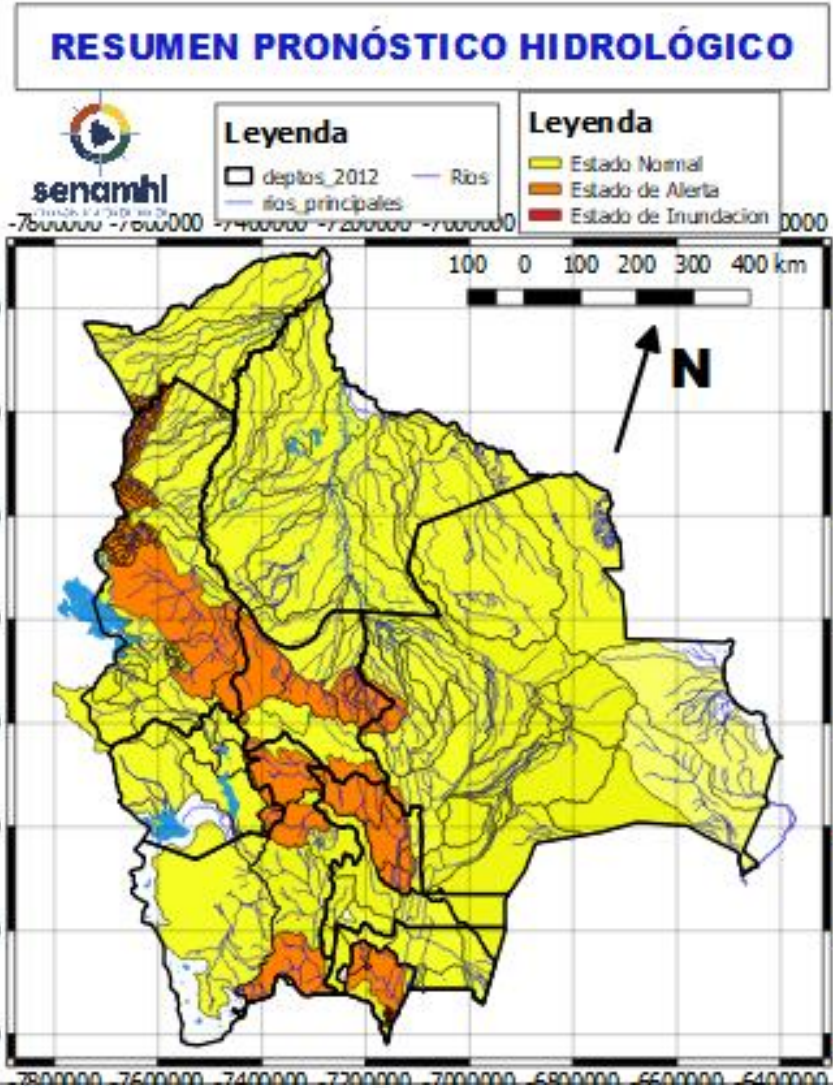
# RESUMEN DEL BOLETÍN DE PRONÓSTICO HIDROLÓGICO

## Probables Ascensos : 16 al 20, 21 AL 25, 25 al 27/11/2024



16 al 20, 21 al 25, 25 al 27 NOVIEMBRE PANDO	
RIO	MUNICIPIO
Acre	Cobija
	Y comunidades cercanas
16 al 20, 21 al 25, 25 al 27 NOVIEMBRE	
Tahuamanu	Porvenir
	Filadelfia
	y poblaciones cercanas
Madre de Dios	El Sena
	y comunidades cercanas
Manuripi	Y comunidades cercanas
Orthon	Filadelfia
	Comunidades cercanas

Ascensos progresivos



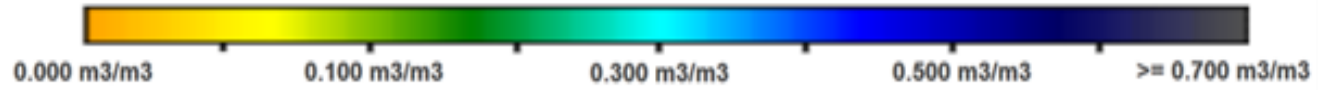
16 al 20, 21 al 25, 25 al 27 NOVIEMBRE PANDO	
RIO	MUNICIPIO
Beni	Peña Amarilla
	Fortaleza
	Blanca Flor
	Gonzalo Moreno
	Riberalta
	Cachuela Esperanza Y poblaciones cercanas

Ascensos progresivos

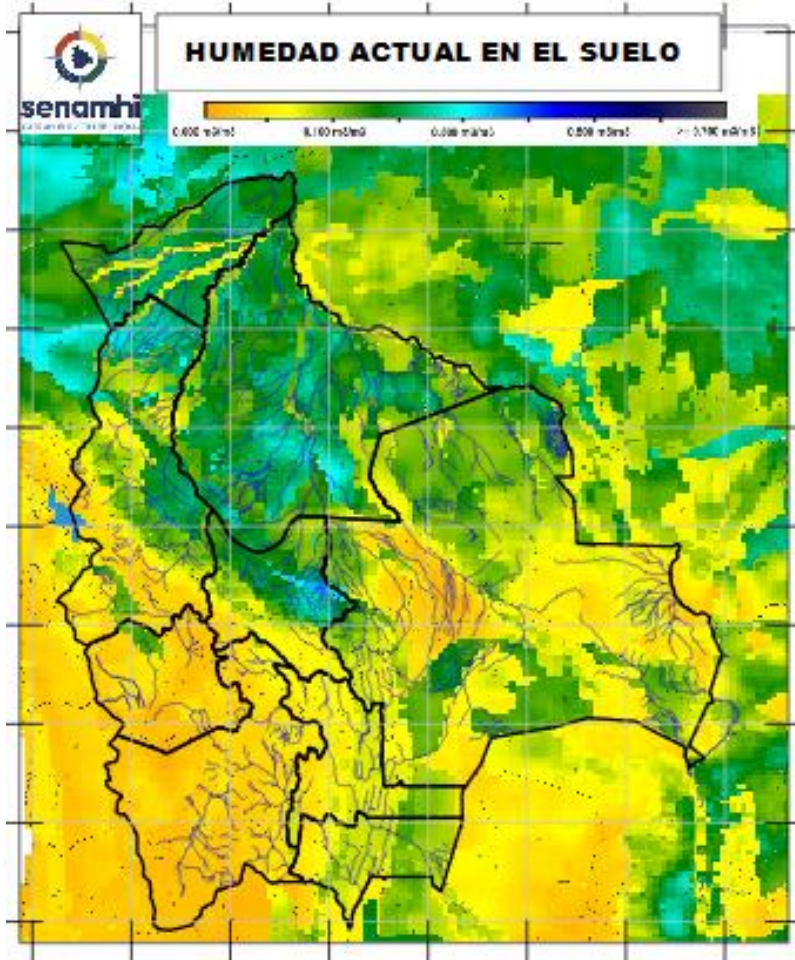


# HUMEDAD ACTUAL EN EL SUELO

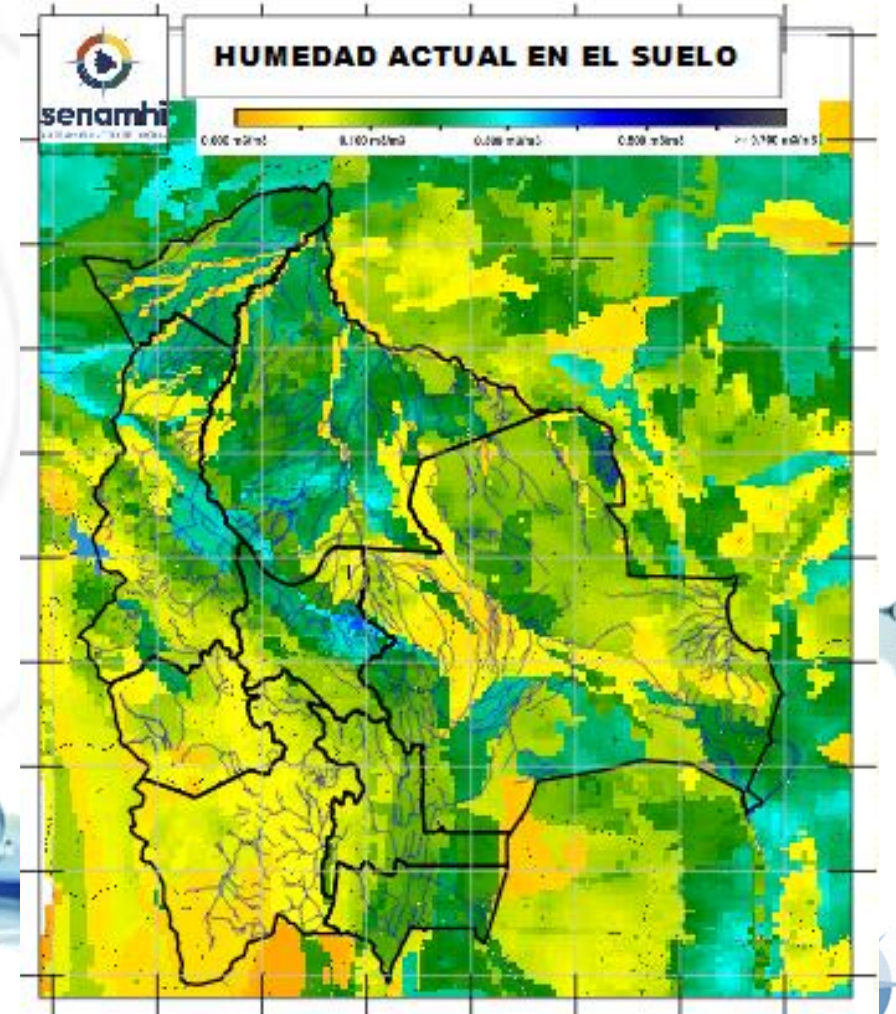
Descarga correspondiente al 11-11-2024



## SUPERFICIAL



## RADICULAR



SUPERFICIAL: A 5 centímetros de profundidad del suelo  
RADICULAR: A 1 metro de profundidad del suelo

Senamhi, Viernes 15 de noviembre de 2024